

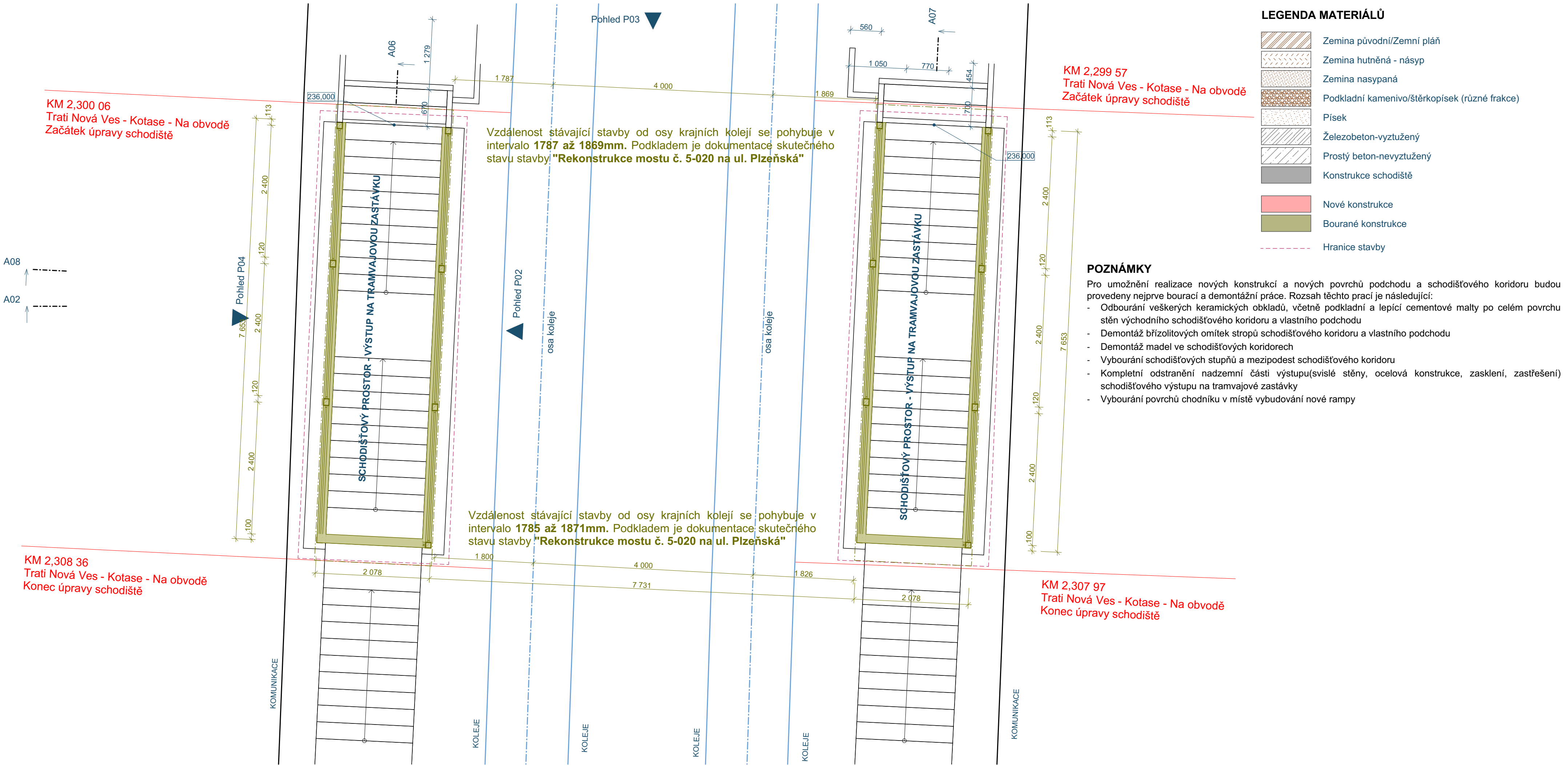


POZNÁMKY

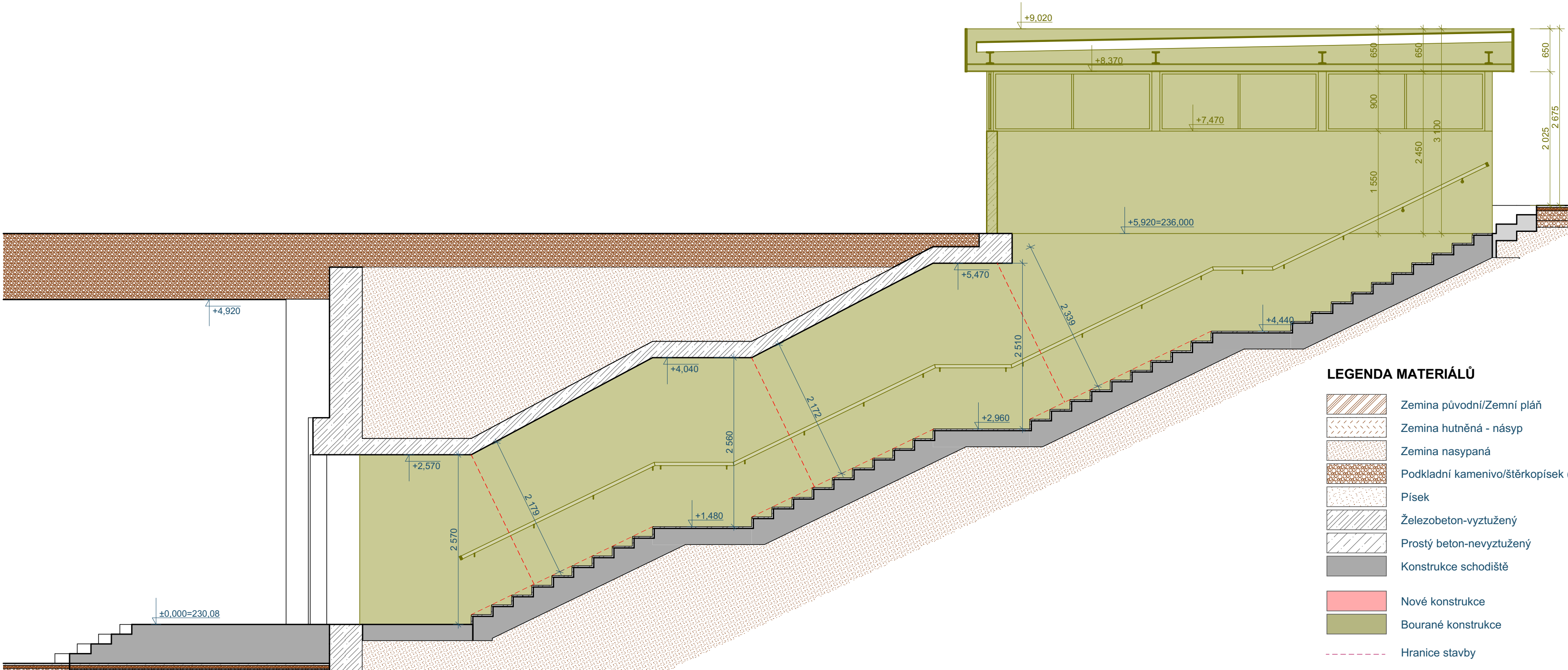
Pro umožnění realizace nových konstrukcí a nových povrchů podchodu a schodišťového koridoru budou provedeny nejprve bourací a demontážní práce. Rozsah těchto prací je následující:

- Odbourání veškerých keramických obkladů, včetně podkladní a lepicí cementové malty po celém povrchu stěn východního schodišťového koridoru a vlastního podchodu
- Demontáž břizolitových omítek stropů schodišťového koridoru a vlastního podchodu
- Demontáž madel ve schodišťových koridorech
- Vybourání schodišťových stupňů a mezipodest schodišťového koridoru
- Kompletní odstranění nadzemní části výstupu (svislé stěny, ocelová konstrukce, zasklení, zastřešení) schodišťového výstupu na tramvajové zastávky
- Vybourání povrchů chodníku v místě vybudování nové rampy

Zodpovědný projektant	Ing. Jan Neuwirt			
Vypracoval	Ing. Jan Neuwirt		KAPEGO projekt s.r.o. 28.října 1142/168, Mariánské Hory a Hulváky, 709 00 Ostrava IČ: 293 95 933 TEL: 725 528 887	
Kontroloval	Marcel Chobot			
Investor:	Statutární město Ostrava, městský obvod Ostrava-Jih Horní 791/3, 700 30 Ostrava-Hrabůvka IČ: 00845451			
Název akce: <div style="text-align: center;"> Rekonstrukce tramvajového podchodu Dolní, ul. Plzeňská, Ostrava-Jih </div>			Formát	A2 na šířku
Místo: parcela číslo 455/116, 455/113, 455/114, 455/141 Katastrální území Zábřeh nad Odrou			Datum	05/2022
			Datum/Tisk	07.02.2023
			Stupeň PD	DUR+DSP
			Měřítko	1:75
Název výkresu <div style="text-align: center;"> Půdorys Ruská Bourací práce </div>			Číslo výkresu D.1.1. 2	



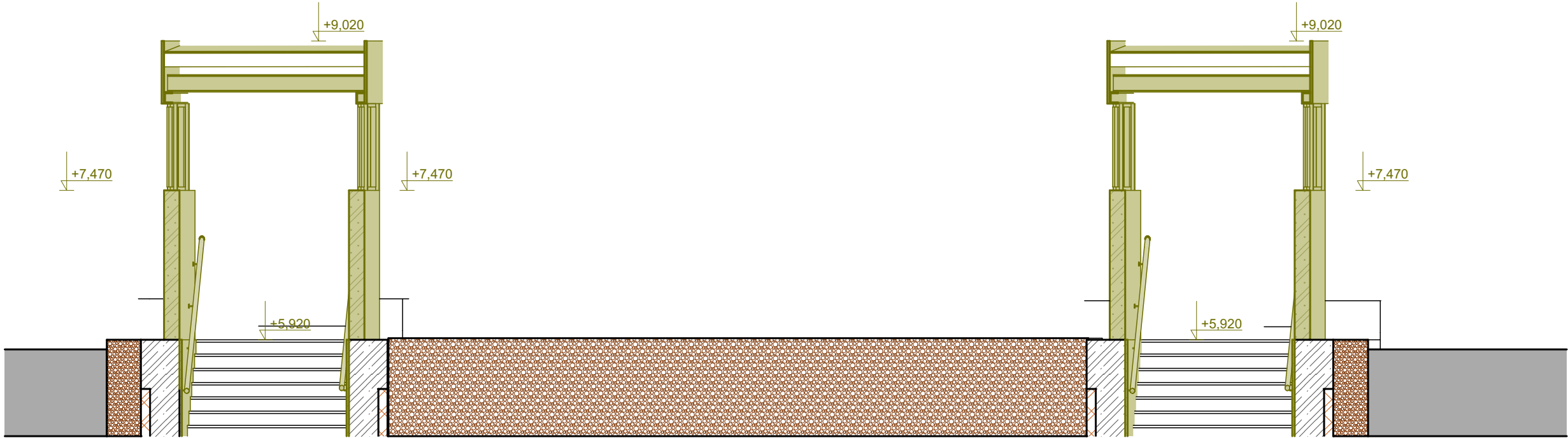
Projektová dokumentace stavby je zpracována v souladu s vyhláškou 499/2006 Sb. Vyhláška o dokumentaci staveb (Příloha č.8 - Rozsah a obsah dokumentace pro vydání společného povolení a jako podklad pro zpracování dokumentace pro provádění stavby, dílenské dokumentace a výrobní dokumentace dodavatele stavby.		<div><div></div><div><div>KAPEGO PROJEKT S.R.O.</div><div>KAPEGO projekt s.r.o.</div><div>28.října 1142/168, Mariánské Hory a Hulváky, 709 00 Ostrava</div><div>IČ: 293 95 933 TEL: 725 528 887</div></div></div>	
Zodpovědný projektant	Ing. Jan Neuwirt		
Vypracoval	Ing. Jan Neuwirt		
Kontroloval	Marcel Chobot		
Investor: Statutární město Ostrava, městský obvod Ostrava-Jih Homí 791/3, 700 30 Ostrava-Hrabůvka IČ: 00845451		FormátA2 na šířku	
Název akce: Rekonstrukce tramvajového podchodu Dolní, ul. Plzeňská, Ostrava-Jih		Datum	05/2022
		Datum/Tisk	07.02.2023
		Stupeň PD	DUR+DSP
		Měřítko	1:50
Místo: parcela číslo 455/116, 455/113, 455/114, 455/141 Katastrální území Zábřeh nad Odrou	Číslo výkresu D.1.1. 3		
Název výkresu Púdorys Plzeňská Bourací práce			



A06

Řez

1:50



A02

Řez

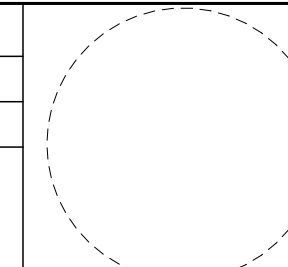
1:50

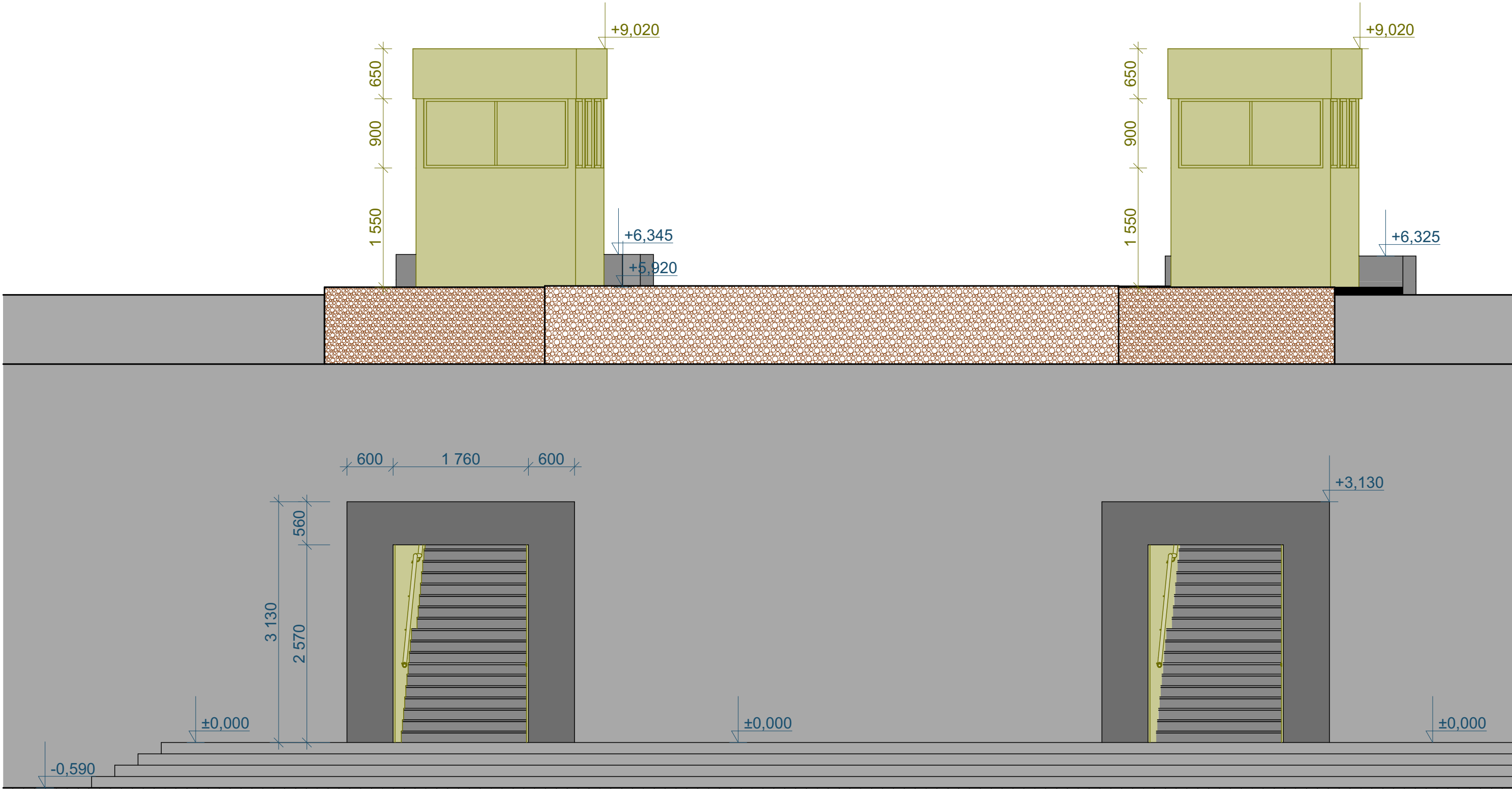
LEGENDA MATERIÁLŮ

- Zemina původní/Zemní pláň
- Zemina hutněná - násyp
- Zemina nasypaná
- Podkladní kamenivo/šterkopísek (různé frakce)
- Písek
- Železobeton-vyztužený
- Prostý beton-nevyztužený
- Konstrukce schodiště
- Nové konstrukce
- Bourané konstrukce
- Hranice stavby

POZNÁMKY

- Pro umožnění realizace nových konstrukcí a nových povrchů podchodu a schodišťového koridoru budou provedeny nejprve bourací a demontážní práce. Rozsah těchto prací je následující:
- Odbourání veškerých keramických obkladů, včetně podkladní a lepicí cementové malty po celém povrchu stěn východního schodišťového koridoru a vlastního podchodu
 - Demontáž břízolitových omítek stropů schodišťového koridoru a vlastního podchodu
 - Demontáž madel ve schodišťových koridorech
 - Vybourání schodišťových stupňů a mezipodest schodišťového koridoru
 - Kompletní odstranění nadzemní části výstupu(svislé stěny, ocelová konstrukce, zasklení, zastřešení) schodišťového výstupu na tramvajové zastávky
 - Vybourání povrchů chodníku v místě vybudování nové rampy

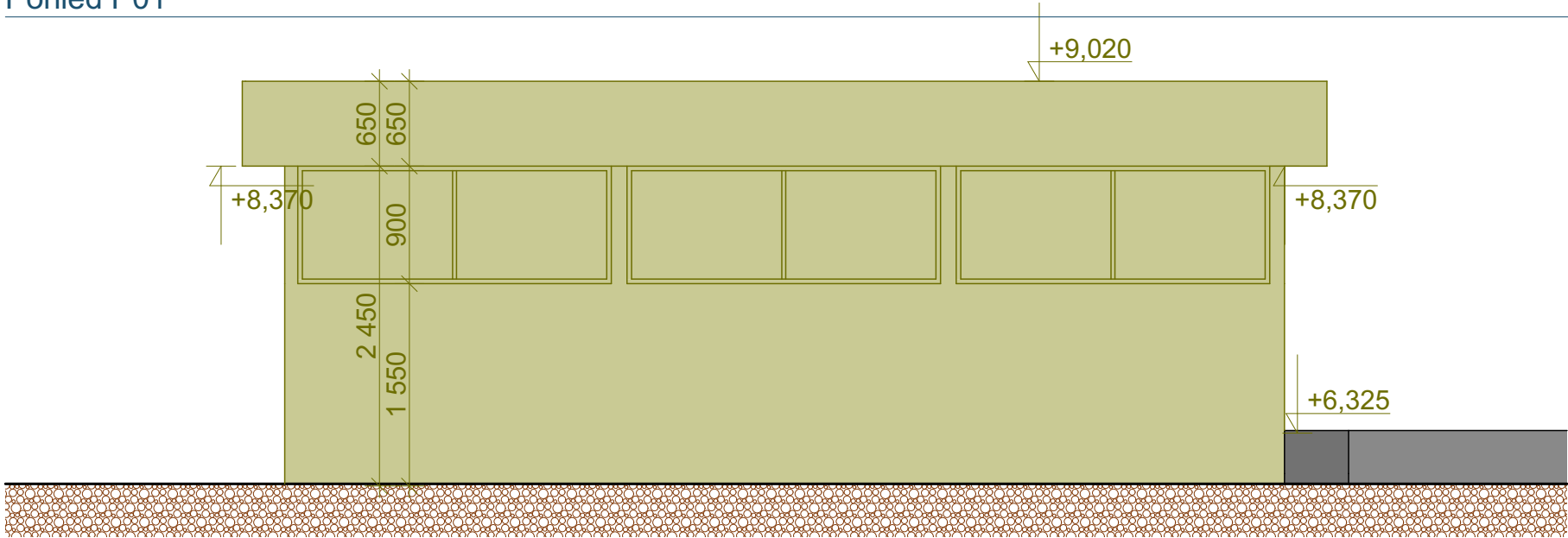
Projektová dokumentace stavby je zpracována v souladu s vyhláškou 499/2006 Sb. Vyhláška o dokumentaci staveb (Příloha č.8 - Rozsah a obsah dokumentace pro vydání společného povolení a jako podklad pro zpracování dokumentace pro provádění stavby, dílenské dokumentace a výrobní dokumentace dodavatele stavby.					
Zodpovědný projektant		Ing. Jan Neuwirt			
Vypracoval		Ing. Jan Neuwirt			
Kontroloval		Marcel Chobot			
Investor:					
Statutární město Ostrava, městský obvod Ostrava-Jih Horní 791/3, 700 30 Ostrava-Hrabůvka IČ: 00845451					
Název akce:				Formát	A2 na šířku
Rekonstrukce tramvajového podchodu Dolní, ul. Plzeňská, Ostrava-Jih				Datum	05/2022
		Datum/Tisk	07.02.2023		
		Stupeň PD	DUR+DSP		
		Měřítko	1:50		
Místo:	parcela číslo 455/116, 455/113, 455/114, 455/141 Katastrální území Zábřeh nad Odrou		Číslo výkresu	D.1.1.	
Název výkresu	Řezy Bourací práce		4		



Pohled P01

Pohled

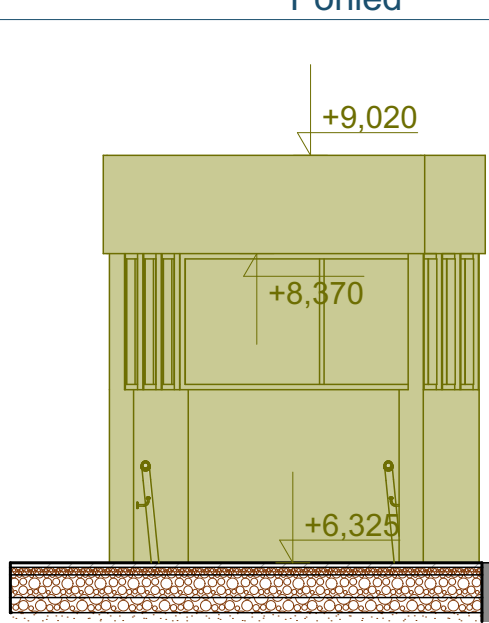
1:50



Pohled P02

Pohled

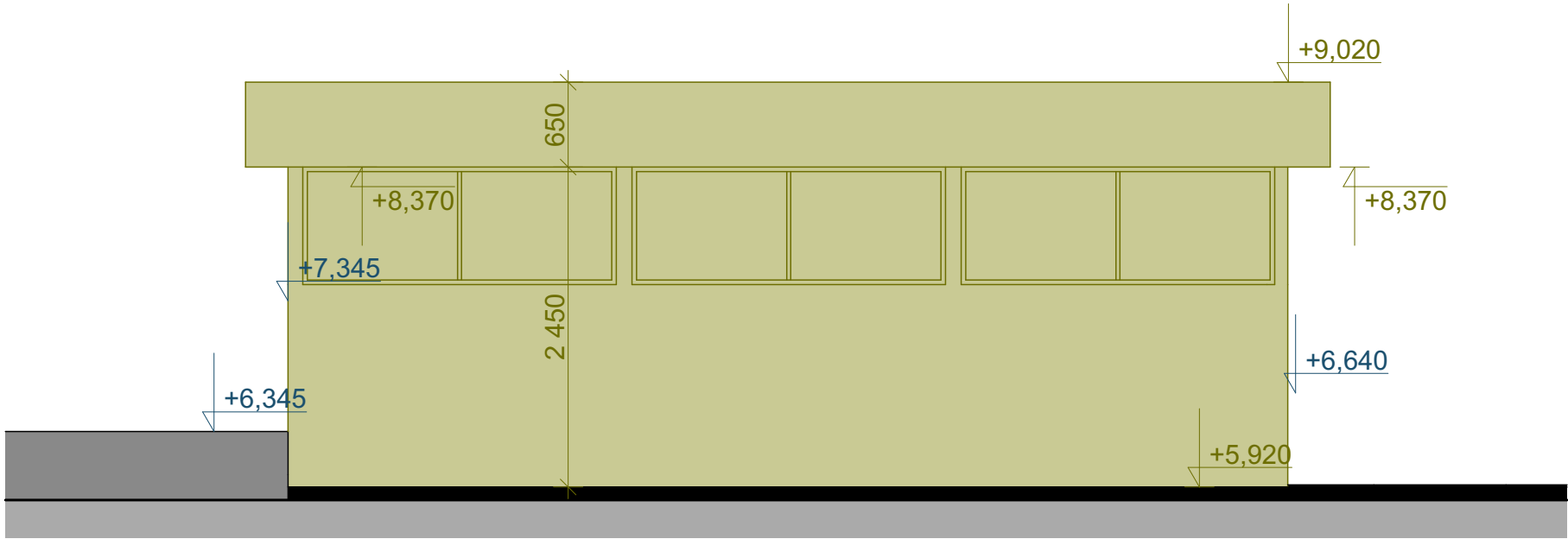
1:50



Pohled P03

Pohled

1:50



Pohled P04

Pohled

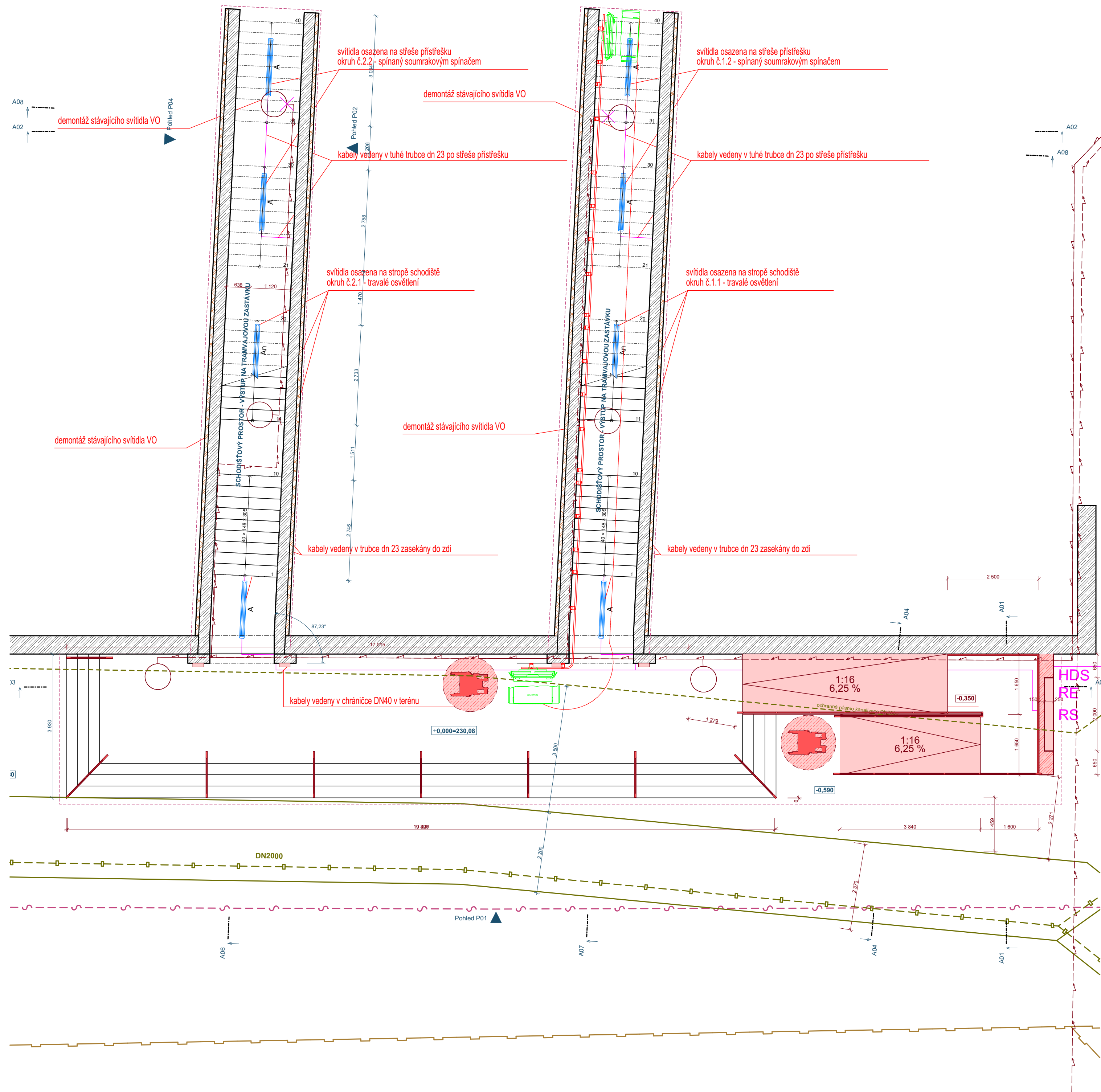
1:50

LEGENDA MATERIÁLŮ

- Zemina původní/Zemní pláň
- Zemina hutněná - násyp
- Zemina nasypaná
- Podkladní kamenivo/štěrkopísek (různé frakce)
- Písek
- Železobeton-vyztužený
- Prostý beton-nevyztužený
- Konstrukce schodiště
- Nové konstrukce
- Bourané konstrukce
- Hranice stavby

POZNÁMKY

- Pro umožnění realizace nových konstrukcí a nových povrchů podchodu a schodišťového koridoru budou provedeny nejprve bourací a demontážní práce. Rozsah těchto prací je následující:
- Odbourání veškerých keramických obkladů, včetně podkladní a lepicí cementové malty po celém povrchu stěn východního schodišťového koridoru a vlastního podchodu
 - Demontáž břízolitových omítek stropů schodišťového koridoru a vlastního podchodu
 - Demontáž madel ve schodišťových koridorech
 - Vybourání schodišťových stupňů a mezipodest schodišťového koridoru
 - Kompletní odstranění nadzemní části výstupu(svislé stěny, ocelová konstrukce, zasklení, zastřešení) schodišťového výstupu na tramvajové zastávky
 - Vybourání povrchů chodníku v místě vybudování nové rampy



LEGENDA MATERIÁLŮ

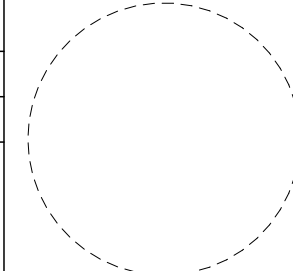

- Zemina původní/Zemní pláň
- Zemina hutněná - násyp
- Zemina nasypaná
- Podkladní kamenivo/šterkopisek (různé frakce)
- Písek
- Železobeton-vyztužený
- Prostý beton-nevyztužený
- Konstrukce schodiště
- Nové konstrukce
- Bourané konstrukce
- Hranice stavby

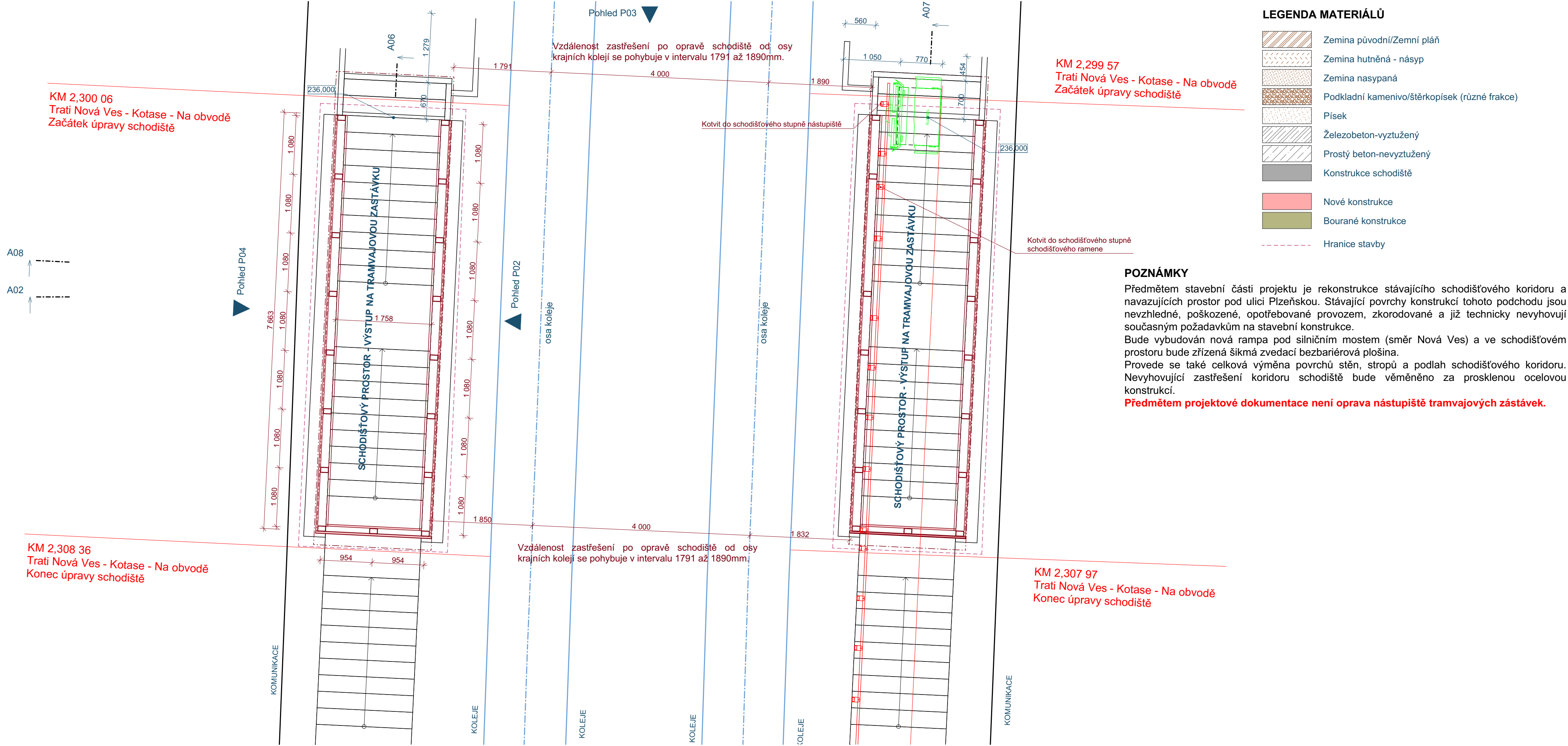
POZNÁMKY

Předmětem stavební části projektu je rekonstrukce stávajícího schodišťového koridoru a navazujících prostor pod ulici Plzeňskou. Stávající povrchy konstrukcí tohoto podchodu jsou nevzhledné, poškozené, opotřebované provozem, zkorodované a již technicky nevyhovují současným požadavkům na stavební konstrukce. Bude vybudována nová rampa pod silničním mostem (směr Nová Ves) a ve schodišťovém prostoru bude zřízená šikmá zvedací bezbariérová plošina. Provede se také celková výměna povrchů stěn, stropů a podlah schodišťového koridoru. Nevyhovující zastřešení koridoru schodiště bude věměněno za prosklenou ocelovou konstrukcí.

Předmětem projektové dokumentace není oprava nástupiště tramvajových zástávek.

Projektová dokumentace stavby je zpracována v souladu s vyhláškou 499/2006 Sb. Vyhláška o dokumentaci staveb (Příloha č.8 - Rozsah a obsah dokumentace pro vydání společného povolení a jako podklad pro zpracování dokumentace pro provádění stavby, dílenské dokumentace a výrobní dokumentace dodavatele stavby.

Zodpovědný projektant		Ing. Jan Neuwirt		
Vyracoval		Ing. Jan Neuwirt		
Kontroloval		Marcel Chobot		
Investor:		Statutární město Ostrava, městský obvod Ostrava-Jih Horní 791/3, 700 30 Ostrava-Hrabůvka IČ: 00845451		
Název akce:				
Rekonstrukce tramvajového podchodu Dolní, ul. Plzeňská, Ostrava-Jih				
Místo: parcela číslo 455/116, 455/113, 455/114, 455/141 Katastrální území Zábřeh nad Odrou				
Název výkresu				
Púdorys Ruská Nový stav				
				
				KAPEGO projekt s.r.o. 28.října 1142/168, Mariánské Hory a Hulváky, 709 00 Ostrava IČ: 293 95 933 TEL. 725 528 887
Formát		A2 na šířku		
Datum		05/2022		
Datum/Tisk		07.02.2023		
Stupeň PD		DUR+DSP		
Měřítko		1:75		
		Číslo výkresu		
		D.1.1.		
		6		



LEGENDA MATERIÁLŮ

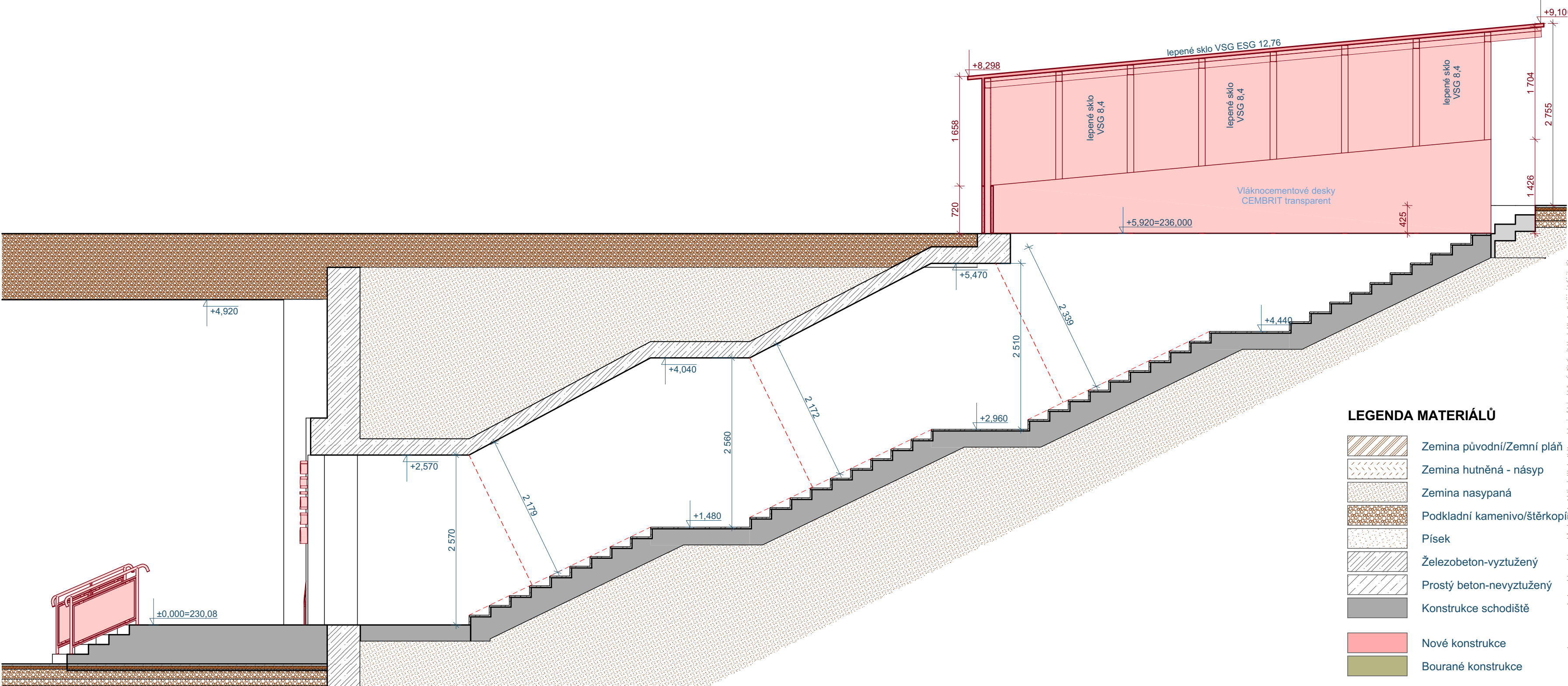
- Zemina původní/Zemní pláň
- Zemina hutněná - násyp
- Zemina nasypaná
- Podkladní kamenivo/štěrkopísek (různé frakce)
- Písek
- Železobeton-vyztužený
- Prostý beton-nevyztužený
- Konstrukce schodiště
- Nové konstrukce
- Bourané konstrukce
- Hranice stavby

POZNÁMKY

Předmětem stavební části projektu je rekonstrukce stávajícího schodišťového koridoru a navazujících prostor pod ulicí Plzeňskou. Stávající povrchy konstrukcí tohoto podchodu jsou nevzhledné, poškozené, opotřebované provozem, zkorodované a již technicky nevyhovují současným požadavkům na stavební konstrukce. Bude vybudována nová rampa pod silničním mostem (směr Nová Ves) a ve schodišťovém prostoru bude zřízená šikmá zvedací bezbariérová plošina. Proveďte se také celková výměna povrchů stěn, stropů a podlah schodišťového koridoru. Nevýhovující zastřešení koridoru schodiště bude věměněno za prosklenou ocelovou konstrukcí. **Předmětem projektové dokumentace není oprava nástupiště tramvajových zástávek.**

Projektová dokumentace stavby je zpracována v souladu s vyhláškou 499/2006 Sb. Vyhláška o dokumentaci staveb (Příloha č.8 - Rozsah a obsah dokumentace pro vydání společného povolení a jako podklad pro zpracování dokumentace pro provádění stavby, dílenské dokumentace a výrobní dokumentace dodavatele stavby.

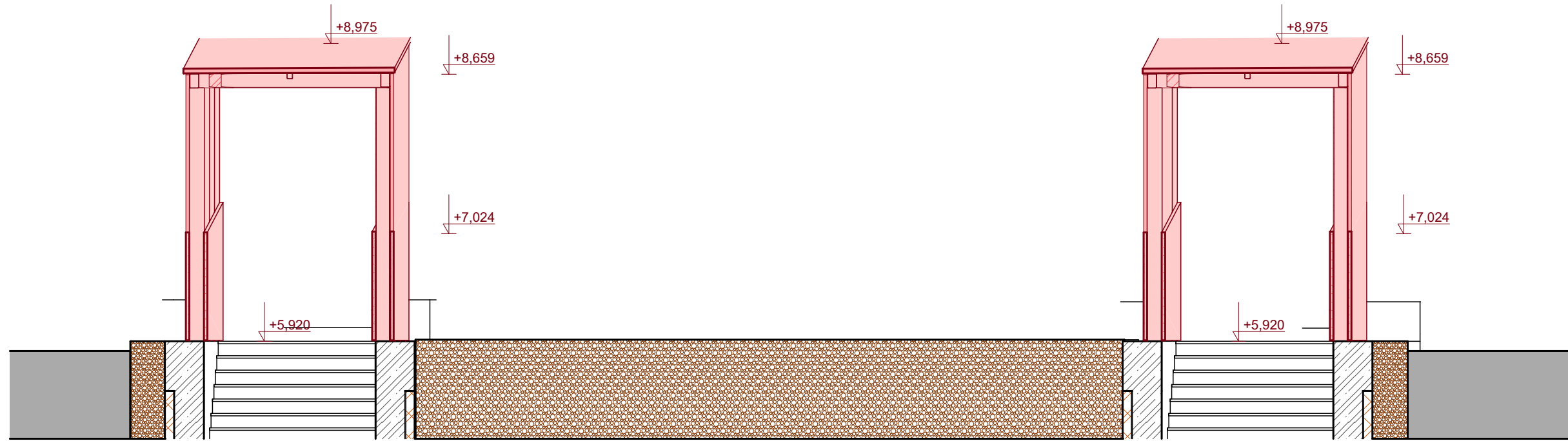
Zodpovědný projektant	Ing. Jan Neuwirt			
Vypracoval	Ing. Jan Neuwirt		KAPEGO projekt s.r.o. 28.října 1142/168, Mariánské Hory a Hulváky, 709 00 Ostrava IČ: 293 95 933 TEL. 725 528 887	
Kontroloval	Marcel Chobot			
Investor:	Statutární město Ostrava, městský obvod Ostrava-Jih Horní 791/3, 700 30 Ostrava-Hrabůvka IČ: 00845451		Formát	A2 na šířku
Rekonstrukce tramvajového podchodu Dolní, ul. Plzeňská, Ostrava-Jih			Datum	05/2022
			Datum/Tisk	07.02.2023
			Stupeň PD	DUR+DSP
			Měřítko	1:50
Místo:	parcela číslo 455/116, 455/113, 455/114, 455/141 Katastrální území Zábřeh nad Odrou		Číslo výkresu	D.1.1. 7
Název výkresu	Púdorys Plzeňská Nový stav			



A06

Řez

1:50



A02

Řez

1:50

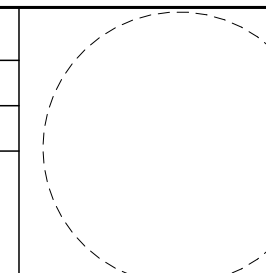

LEGENDA MATERIÁLŮ

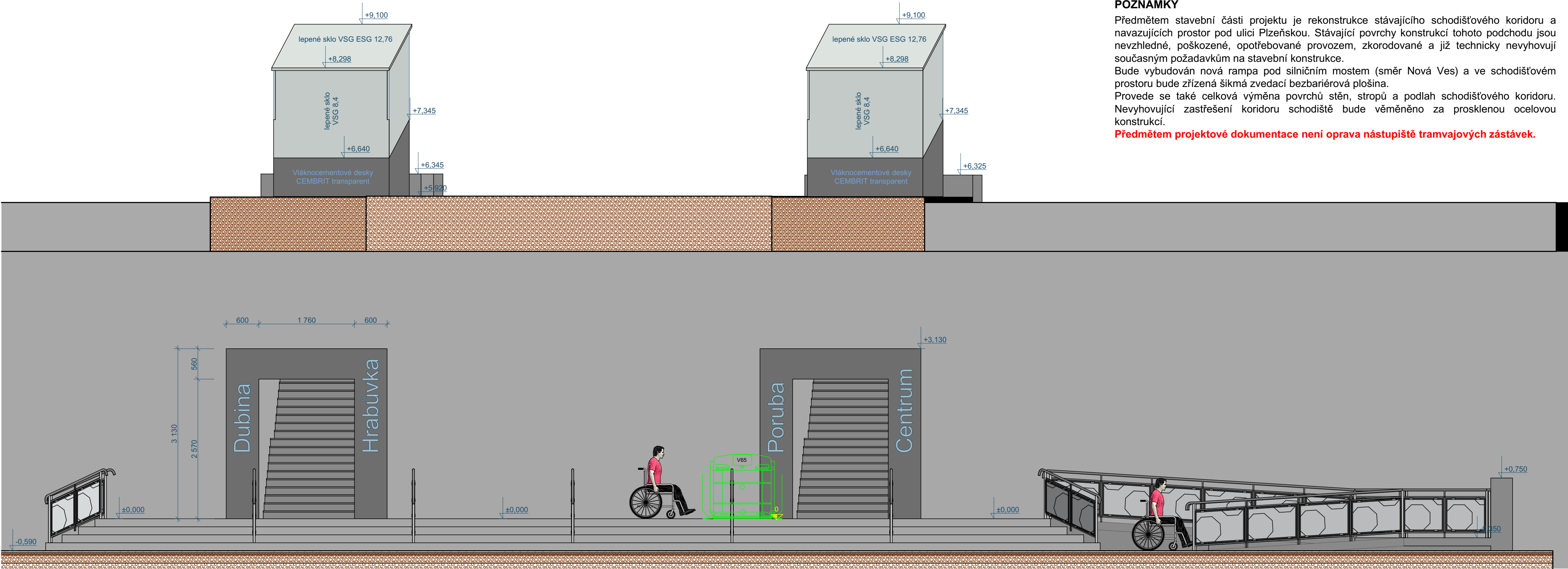
- Zemina původní/Zemní pláň
- Zemina hutněná - násyp
- Zemina nasypaná
- Podkladní kamenivo/štěrkopísek (různé frakce)
- Písek
- Železobeton-vyztužený
- Prostý beton-nevyztužený
- Konstrukce schodiště
- Nové konstrukce
- Bourané konstrukce
- Hranice stavby

POZNÁMKY

Předmětem stavební části projektu je rekonstrukce stávajícího schodišťového koridoru a navazujících prostor pod ulicí Plzeňskou. Stávající povrchy konstrukcí tohoto podchodu jsou nevzhledné, poškozené, opotřebované provozem, zkorodované a již technicky nevyhovují současným požadavkům na stavební konstrukce. Bude vybudována nová rampa pod silničním mostem (směr Nová Ves) a ve schodišťovém prostoru bude zřízená šikmá zvedací bezbariérová plošina. Provede se také celková výměna povrchů stěn, stropů a podlah schodišťového koridoru. Nevhovující zastřešení koridoru schodiště bude věměněno za prosklenou ocelovou konstrukcí.

Předmětem projektové dokumentace není oprava nástupiště tramvajových zástávek.

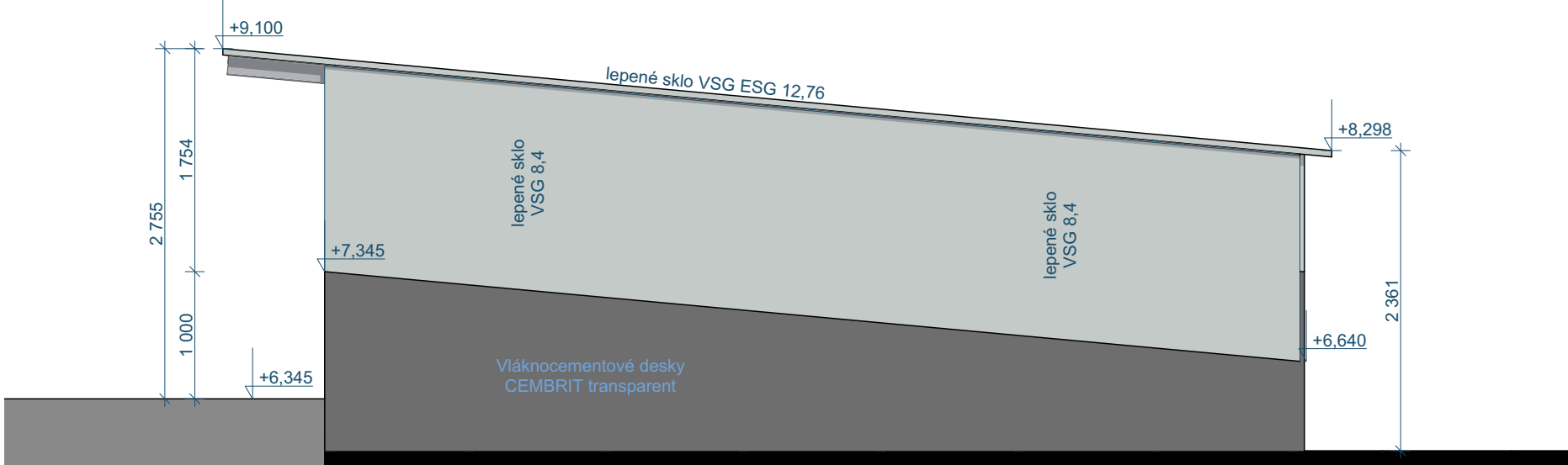
Projektová dokumentace stavby je zpracována v souladu s vyhláškou 499/2006 Sb. Vyhláška o dokumentaci staveb (Příloha č.8 - Rozsah a obsah dokumentace pro vydání společného povolení a jako podklad pro zpracování dokumentace pro provádění stavby, dílenské dokumentace a výrobní dokumentace dodavatele stavby.				
Zodpovědný projektant	Ing. Jan Neuwirt			
Vypracoval	Ing. Jan Neuwirt			
Kontroloval	Marcel Chobot			
Investor:	Statutární město Ostrava, městský obvod Ostrava-Jih Horní 791/3, 700 30 Ostrava-Hrabůvka IČ: 00845451			
Název akce:			KAPEGO projekt s.r.o. 28.října 1142/168, Mariánské Hory a Hulváky, 709 00 Ostrava IČ: 293 95 933 TEL. 725 528 887	
Rekonstrukce tramvajového podchodu Dolní, ul. Plzeňská, Ostrava-Jih			Formát	A2 na šířku
			Datum	05/2022
			Datum/Tisk	07.02.2023
			Stupeň PD	DUR+DSP
			Měřítko	1:50
Místo:	parcela číslo 455/116, 455/113, 455/114, 455/141 Katastrální území Zábřeh nad Odrou		Číslo výkresu	D.1.1.
Název výkresu	Řezy Nový stav		8	



Pohled P01

Pohled

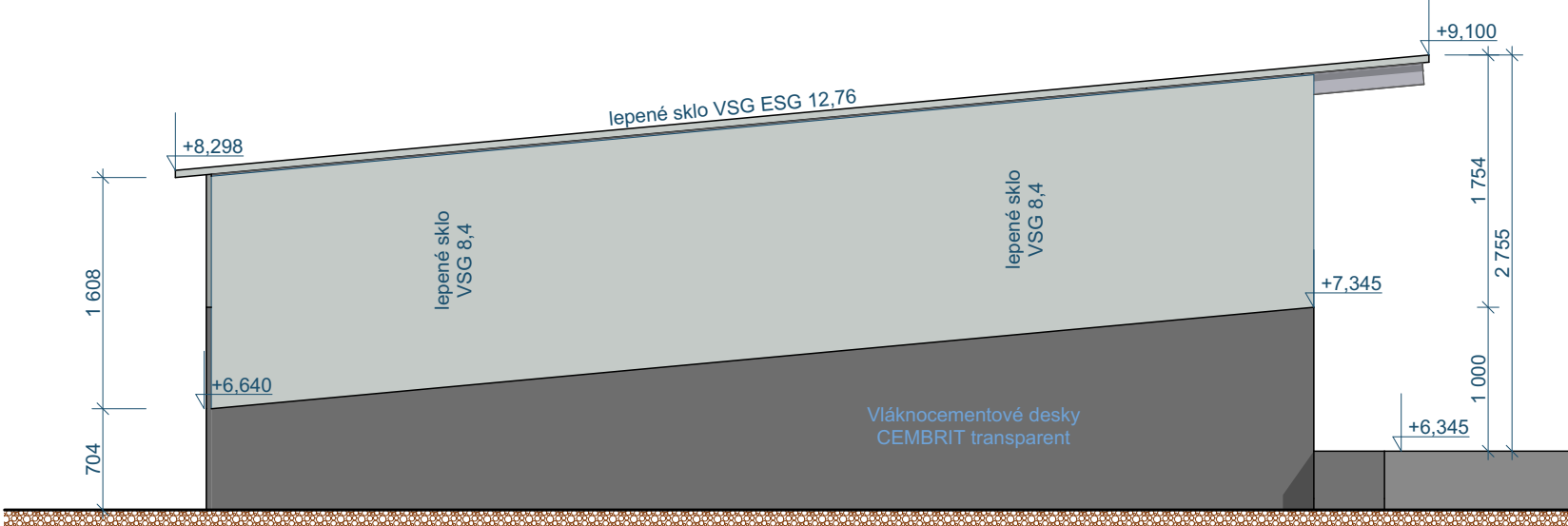
1:50



Pohled P04

Pohled

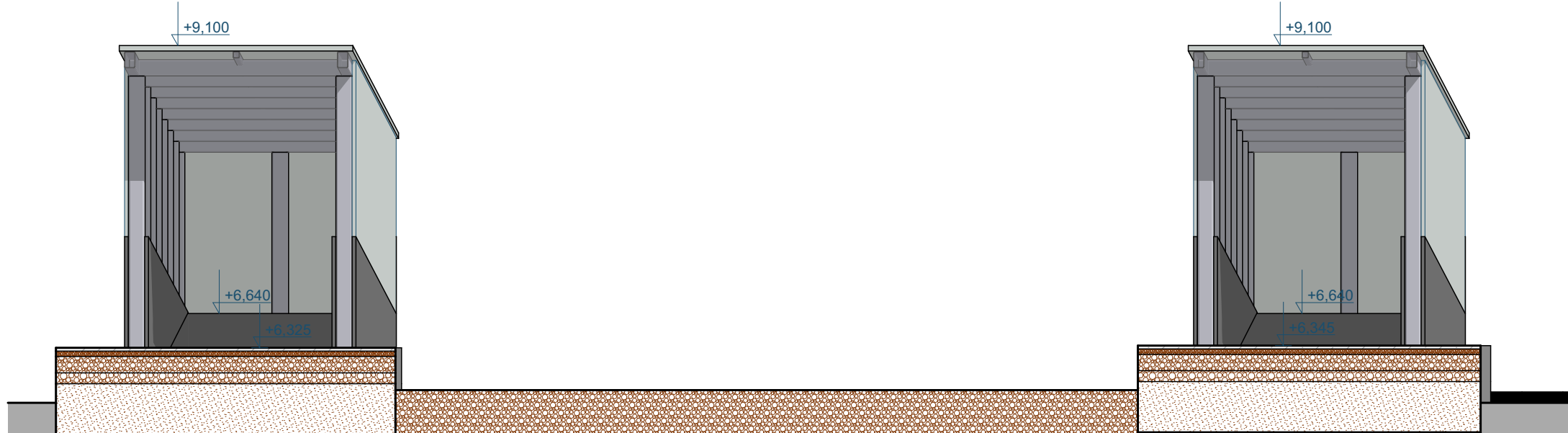
1:50



Pohled P02

Pohled

1:50



Pohled P03

Pohled

1:50

POZNÁMKY

Předmětem stavební části projektu je rekonstrukce stávajícího schodišťového koridoru a navazujících prostor pod ulicí Plzeňskou. Stávající povrchy konstrukcí tohoto podchodu jsou nevzhledné, poškozené, opotřebované provozem, zkorodované a již technicky nevyhovují současným požadavkům na stavební konstrukce. Bude vybudována nová rampa pod silničním mostem (směr Nová Ves) a ve schodišťovém prostoru bude zřízena šikmá zvedací bezbariérová plošina. Provede se také celková výměna povrchů stěn, stropů a podlah schodišťového koridoru. Nevyhovující zastřešení koridoru schodiště bude věměněno za prosklenou ocelovou konstrukci.

Předmětem projektové dokumentace není oprava nástupiště tramvajových zastávek.